

點解  
 冰川牛奶咁好用  
 1秒保濕 2秒爽膚 3秒吸收  
 好 爽 快

好好用！隨時用！  
 全日都啱用

德國冰川牛奶

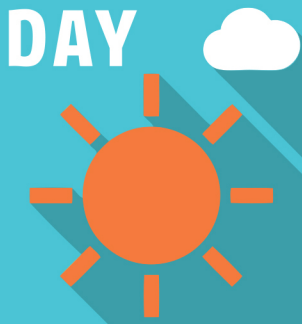
① 保濕 ② 爽膚 ③ 吸收



1盒1瓶/60ml Made in Germany



● ●  
 dotdot..<sup>TM</sup>  
 G E R M A N Y



# 好好用！隨時用！全日都啱用！

	<b>潤膚霜</b>	<b>Vs</b>		<b>冰川牛奶</b>
不同配方，香料、乳木果、玻璃酸、維他命E	潤膚、防爆拆	成份	冰川礦物活泉水精華	一瓶 / 60ml
弱酸性，粹手，拍拍下或打轉按摩，需時吸收	護膚、護手	針對	美肌、抗敏、護手、上妝、控油、補濕、全日都啱用	
長期投資		效用	1秒保濕、2秒爽膚、3秒吸收，即時感覺得到！	
		吸收	超快、潤導入、滑導出。	
		支出	值得，超值	
		副作用	全天然、好清爽、好好用。	

觸手機或物件會有油印，有香味、油淋淋

副作

### 一上妝更貼服 | 早上

潔面後，塗上潤膚露，再輕輕噴上冰川牛奶，加強護膚及細滑毛孔，待皮膚乾爽後塗上BB底霜及上妝，妝容水嫩更持久。



上妝

### 一護手更柔滑 | 上午

將冰川牛奶噴在手上搓揉，即時體驗補水滑滑的感覺，呵護玉手！觸動手機時感覺滑溜順暢，全方位輕觸冇油感。



護手

### 一抗敏去痘痘 | 中午

如有敏感性皮膚、濕疹、暗瘡問題，將冰川牛奶直接噴於患處有助減少過感及痕癢反應，即時補濕、抗敏舒膚。



去痘痘

### 一控油 | 下午

可將冰川牛奶噴於臉上油脂分泌旺盛處，如額頭、鼻翼，有助減退油脂及收細毛孔。



控油

### 一加強面膜導入精華 | 晚上

潔面後，噴上清爽的冰川牛奶，再貼上保濕美白面膜，令美肌緊緻美白效果更顯著。



導入

### 一加強晚霜護膚 | 睡前

潔面後，塗上晚霜，再輕輕噴一層冰川牛奶作深層吸收保護，加強補水護膚效果。



吸收



1秒 2秒 3秒

保濕 爽膚 吸收 感覺得到！

## 什麼是冰川牛奶？\*外用護膚噴霧\*

雪白冰川蘊含豐富礦物質的水源，活泉水仿如牛奶，對緊緻皮膚、呵護肌膚、細滑皮膚有神奇功效。瞬間、全天然的呵護。奇妙、愛上。

## 購滿\$500免費送貨

自取服務 1800問



順豐站 智能櫃 7-Eleven Circle K \*部份地區及離島除外，詳情請參閱"服務地區"一欄。

速遞送貨



購買方法 1

網上訂購

dotdot.com  
進入產品專頁  
放入購物車

2

電話訂購

2838 7708  
訂購時間  
星期一至六(公眾假期除外)  
10:00am - 18:00pm

3

手機短信訂購

6227 6040  
訂購時間  
星期一至六(公眾假期除外)  
10:00am - 21:00pm

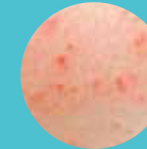
www.dotdot.com



# 牛奶面孔。爭先擁有

## 好好用！

- 爽
- 潤
- 防敏感
- 滑



facebook dotdottm ★★★★★ 驚喜價

朋友告知、九龍灣PIAGO 買咗支冰川牛奶，試噴後手孔即時收細，用了幾天，上妝容易咗，幾好、平靚正！

- ✓ 信心保證
- ✓ 天然成份
- ✓ 科研實證
- ✓ 容易吸收
- ✓ 無副作用
- ✓ 不含西藥

## DOTDOT ASIA LTD

### 篤篤亞洲有限公司

炮台山 炮台山靚靚街23號秀明中心24字G室, 炮台山站A出口 (直銷及批發)

大埔 大埔一田 | 大埔安邦路8號大埔超級城B區地下 (Health Labo) (專門店)

旺角 旺角一田 | Moko新世紀廣場5樓YATA一田超市 (近收銀檯) (專門店)

沙田 沙田一田 | 沙田新城市廣場三期地下超市 (近扶手電梯位置) (專門店)

小冊子的所有資料、圖片等，只供參考，如有任何更改，恕不另行通知。

商界展關懷  
caring company  
Awarded by The Hong Kong Council of Social Service  
香港社會服務聯會頒發